

クイックカップリング

■概要

弊社では、取扱いが便利な ISO 規格対応の真空フランジを販売しています。

ISO ではこれを Quick-release Coupling と呼び、呼び径 10、16、25、40、50 の 5 種類の小型フランジについて規格化されています。

いずれもボルトは用いず、クランプで容易に着脱できる機能的なフランジです。また、このフランジを用いた各種の接続素子も用意していますのでご利用ください。



■特長

1. ボルト・ナットが不用で着脱が容易です。
2. オス・メスなしの完全対称形フランジです。
3. フランジの取付け方向は自由です（回転フランジと同じ動きをする）。
4. フランジの全周を、連続的かつ均一に締め付けます。
5. クランプは Al 合金に Ni メッキを施していますので、耐腐蝕性に優れています。
6. 加熱温度により、“O” リングの選択ができます。（ネオプレン：70℃、バイトン：150℃）
7. リーク量は $1.3 \times 10^{-9} \text{Pa} \cdot \text{m}^3/\text{sec}$ 以下です。（但し、“O” リングのガス透過は除く）

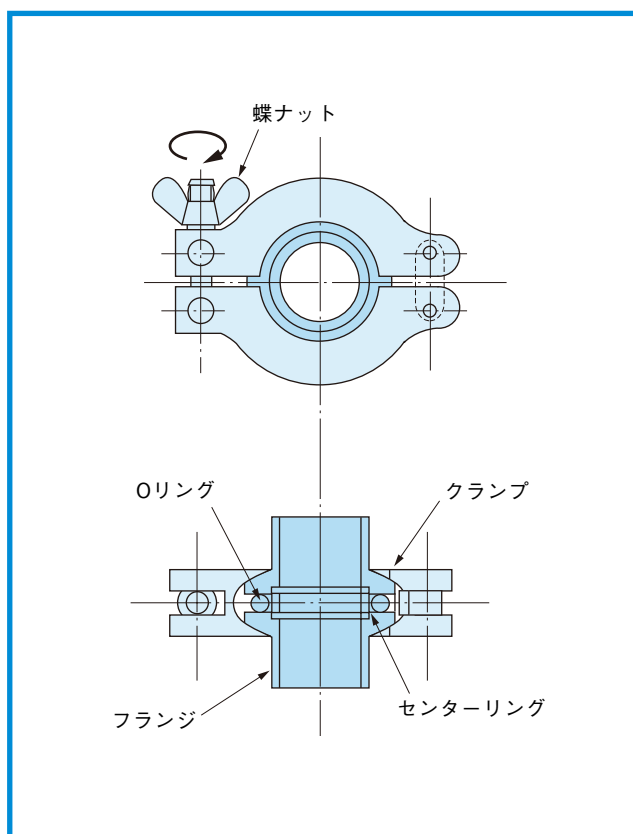
■原理

クイック・カップリングの機構は、継手としては最も簡単なものです。

両方とも、フランジシール部は平面でその反対側はテーパになっています。

このテーパ部にクランプを嵌め込み、蝶ネジを締め付けると、フランジの中心に向かって力が生じ、“O” リングを潰してシールします。この時、センターリングは“O” リングのガイドになっています。

このクイック・カップリングは、1 個の蝶ナットを締め付けるだけで良く、組立時間の短縮、取扱いの容易さで、他のどの接合方法よりすぐれています。

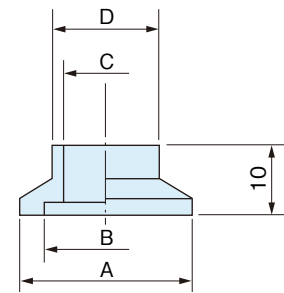


仕様

●フランジ (材質: SUS-304)

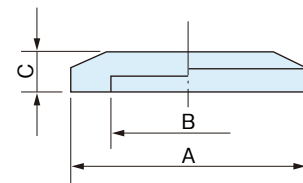
	型名	φ A	φ B	φ C	φ D
NW10	954-7731	30	12.2	10	13.0
NW16	954-7732	30	17.2	16	19.1
NW25	954-7733	40	26.2	24	28.0
NW40	954-7734	55	41.2	38.5	42.7
NW50	954-7895	75	52.2	47	51.0

適用パイプ NW10: φ 13.0 × φ 11.0 NW16: φ 19.1 × φ 16.7 NW25: φ 28.0 × φ 25.0
NW40: φ 42.7 × φ 39.4 NW50: φ 51.0 × φ 47.0



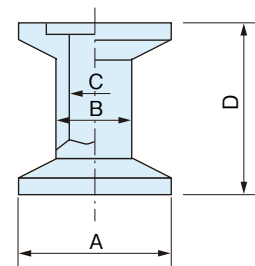
●ブランク・フランジ (材質: SUS-304)

	型名	φ A	φ B	C
NW10	954-7741	30	12.2	6
NW16	954-7742	30	17.2	6
NW25	954-7743	40	26.2	6
NW40	954-7744	55	41.2	6
NW50	954-7745	75	52.2	6



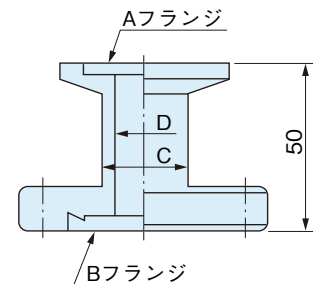
●ニップル (材質: SUS-304)

	型名	φ A	φ B	φ C	D
NW10	954-7781	30	13.8	10.5	60
NW16	954-7782	30	20	16	80
NW25	954-7783	40	27.2	23	100
NW40	954-7784	55	42.7	37.1	130



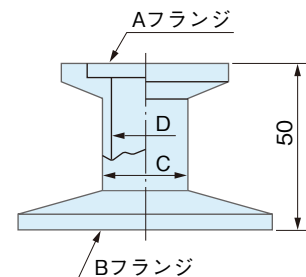
●NW-ICF 変換ニップル (材質: SUS-304)

	型名	A フランジ	B フランジ	φ C	φ D
NW10-φ 34ICF	954-7461	NW10	φ 34ICF	12.7	9.7
NW10-φ 70ICF	954-7462	NW10	φ 70ICF	13.8	10.5
NW16-φ 34ICF	954-7463	NW16	φ 34ICF	19	16
NW16-φ 70ICF	954-7464	NW16	φ 70ICF	19	16
NW25-φ 70ICF	954-7465	NW25	φ 70ICF	27.2	24
NW40-φ 70ICF	954-7466	NW40	φ 70ICF	38	35



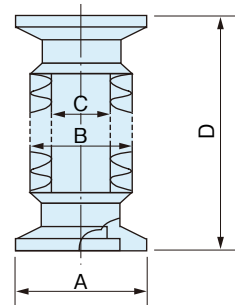
●NW 変換ニップル (材質: SUS-304)

	型名	A フランジ	B フランジ	φ C	φ D
NW10-16	954-7451	NW10	NW16	13.8	10.5
NW10-25	954-7452	NW10	NW25	13.8	10.5
NW10-40	954-7453	NW10	NW40	13.8	10.5
NW10-50	954-7454	NW10	NW50	13.8	10.5
NW16-25	954-7455	NW16	NW25	20	16
NW16-40	954-7456	NW16	NW40	20	16
NW16-50	954-7457	NW16	NW50	20	16
NW25-40	954-7458	NW25	NW40	27.2	23
NW25-50	954-7459	NW25	NW50	27.2	23
NW40-50	954-7460	NW40	NW50	42.7	37.1



●ベローズニップル (材質: SUS-304)

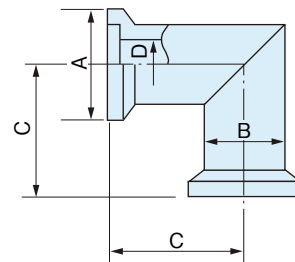
	型名	φ A	φ B	φ C	D			最小内径
					自由長	MAX	MIN	
NW10	954-7771	30	24 ± 2	15.5 ± 2	60	64	54	10
NW16	954-7772	30	22 ± 2	15 ± 2	80	84	76	15
NW25	954-7773	40	48 ± 2	32.0 ± 2	100	102	97	24
NW40	954-7774	55	48 ± 2	32.0 ± 2	130	132	127	32



●エルボ (材質: SUS-304)

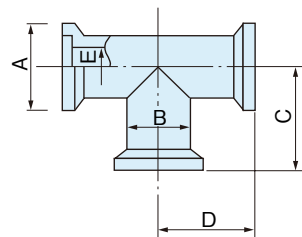
	型名	φ A	φ B	C	φ D
NW10	954-7791	30	13.8	30	10.5
NW16	954-7792	30	20	40	16
NW25	954-7793	40	27.2	50	23
*NW40	954-7794	55	42.7	65	37.1

注) ※印はバルジ製品



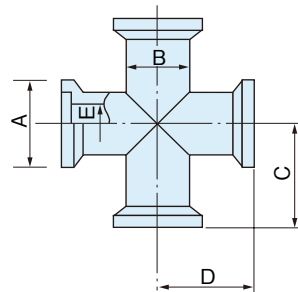
●ティー (材質: SUS-304)

	型名	φ A	φ B	C	D	φ E
NW10	954-7811	30	13.8	30	30	10.5
NW16	954-7812	30	20	40	40	16
NW25	954-7813	40	27.2	50	50	23
NW40	954-7814	55	42.7	65	65	37.1



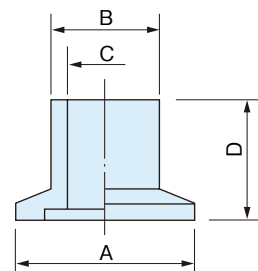
●クロス (材質: SUS-304)

	型名	φ A	φ B	C	D	φ E
NW10	954-7821	30	13.8	30	30	10.5
NW16	954-7822	30	20	40	40	16
NW25	954-7823	40	27.2	50	50	23
NW40	954-7824	55	42.7	65	65	37.1



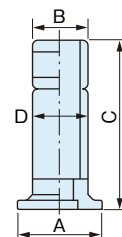
●メタル・アダプタ (材質: SUS-304)

	型名	φ A	φ B	φ C	D
NW10	954-7761	30	13.8	10.5	70
NW16	954-7762	30	20	16	70
NW25	954-7763	40	27.2	23	70
NW40	954-7764	55	42.7	37.1	70



●ゴム管アダプタ (材質: SUS-304)

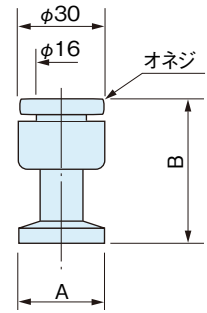
	型名	φ A	φ B	C	φ D
NW10	954-7751	30	19	60	19
NW16	954-7752	30	19	60	19
NW25	954-7753	40	22	80	24
NW40	954-7754	55	38.0	80	38



●ゲージ・アダプタ (材質：SUS-304 (オネジはNiメッキ付銅合金)、
ゲージシールガスケット：ふっ素ゴム (バイトン))

	型名	φ A	B
NW16	954-7832	30	52
NW25	954-7833	40	52
NW40	954-7834	55	52

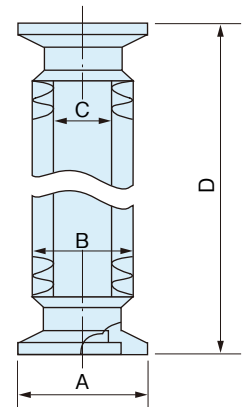
用途 BAゲージ、シュルツゲージ等の取付け。(適用ゲージガラス管 外径φ15)



●フレキシブルチューブ (材質：SUS-316)

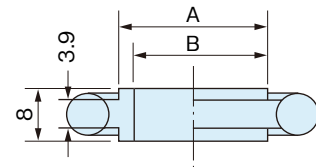
	型名			
	D = 500	D = 1000	D = 1500	D = 2000
NW10	954-7475	954-7476	954-7477	954-7478
NW16	954-7480	954-7481	954-7482	954-7483
NW25	954-7485	954-7486	954-7487	954-7488
NW40	954-7490	954-7491	954-7492	954-7493

	φ A	φ B	φ C	最小曲げ半径	繰返し曲げ半径
NW10	30	19.4 ± 2	15 ± 2	30	80
NW16	30	24.8 ± 2	20 ± 2	35	115
NW25	40	31.5 ± 2	25.4 ± 2	60	125
NW40	55	48.2 ± 2	40 ± 2	90	150



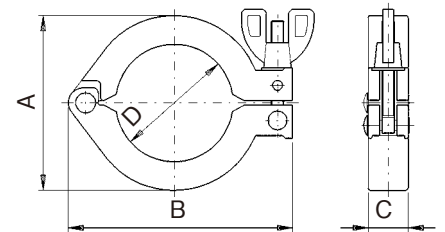
●センターリング (材質：ネオプレン "O" リング付はAL、ふっ素ゴム (バイトン)
"O" リング付はSUS-304)

	型名		φ A	φ B
	ネオプレン"O"リング付	ふっ素ゴム(バイトン)"O"リング付		
NW10	954-7871	954-7841	12	10
NW16	954-7872	954-7842	17	16
NW25	954-7873	954-7843	26	24
NW40	954-7874	954-7844	41	39
NW50	954-7717	954-7847	52	50



●クランプ (材質：AL、Niメッキ付)

サイズ	型名	A	B	C	D
NW10/16	954-7885	42.5	63.0	16.0	22.0
NW20/25	954-7886	54.0	72.0	16.0	33.0
NW32/40	954-7887	70.0	90.0	16.0	46.0
NW50	954-7888	90.0	114.0	20.0	62.0

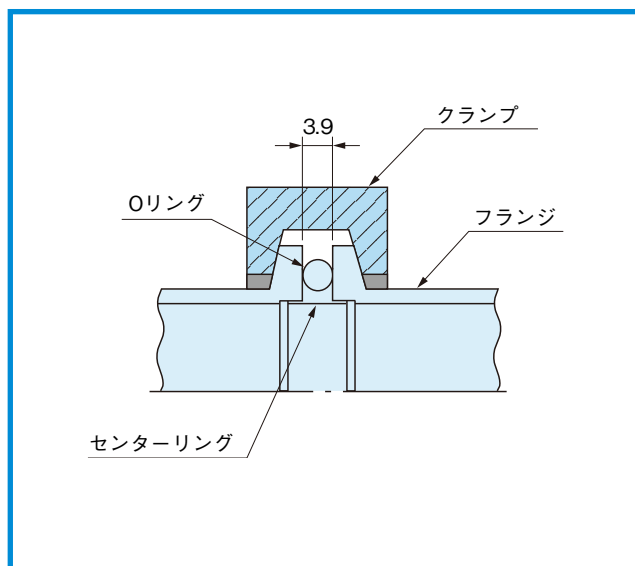


■ オプション

1. 設計の際、取付寸法は右図のごとくなりますのでご注意ください。

■ 使用上の注意

1. クランプ締付け時は、工具などを用いずに指で締め付けてください。
2. クランプで配管時の荷重を支えることは避けてください（特に、モーメントが加わらないよう十分考慮してください）。やむをえず荷重が加わる時は、ベローズニップル、フレキシブルチューブなどを介してください。



■ オーダリングインフォメーション

製品コード	商品名		備考
	型名	品名	
35000	954-7741	NW10 ブランクフランジ	SUS 製
35001	954-7731	NW10 フランジ	SUS 製
35010	954-7742	NW16 ブランクフランジ	SUS 製
35011	954-7732	NW16 フランジ	SUS 製
35020	954-7743	NW25 ブランクフランジ	SUS 製
35021	954-7733	NW25 フランジ	SUS 製
35030	954-7744	NW40 ブランクフランジ	SUS 製
35031	954-7734	NW40 フランジ	SUS 製
35040	954-7745	NW50 ブランクフランジ	SUS 製
35041	954-7895	NW50 フランジ	SUS 製
32500	954-7781	NW10 ニップル	SUS 製
32501	954-7782	NW16 ニップル	SUS 製
32502	954-7783	NW25 ニップル	SUS 製
32503	954-7784	NW40 ニップル	SUS 製
32470	954-7461	NW10- φ 34 ICF 変換ニップル	SUS 製
32471	954-7462	NW10- φ 70 ICF 変換ニップル	SUS 製
32472	954-7463	NW16- φ 34 ICF 変換ニップル	SUS 製
32473	954-7464	NW16- φ 70 ICF 変換ニップル	SUS 製
32474	954-7465	NW25- φ 70 ICF 変換ニップル	SUS 製
32475	954-7466	NW40- φ 70 ICF 変換ニップル	SUS 製
32483	954-7451	NW10-16 変換ニップル	SUS 製
32484	954-7452	NW10-25 変換ニップル	SUS 製
32485	954-7453	NW10-40 変換ニップル	SUS 製
32486	954-7454	NW10-50 変換ニップル	SUS 製
32487	954-7455	NW16-25 変換ニップル	SUS 製

製品コード	商品名		備考
	型名	品名	
32488	954-7456	NW16-40 変換ニップル	SUS 製
32489	954-7457	NW16-50 変換ニップル	SUS 製
32490	954-7458	NW25-40 変換ニップル	SUS 製
32491	954-7459	NW25-50 変換ニップル	SUS 製
32492	954-7460	NW40-50 変換ニップル	SUS 製
32510	954-7771	NW10 ベローズニップル	SUS 製
32511	954-7772	NW16 ベローズニップル	SUS 製
32512	954-7773	NW25 ベローズニップル	SUS 製
32513	954-7774	NW40 ベローズニップル	SUS 製
32530	954-7791	NW10 エルボ	SUS 製
32531	954-7792	NW16 エルボ	SUS 製
32532	954-7793	NW25 エルボ	SUS 製
32533	954-7794	NW40 エルボ	SUS 製
32540	954-7811	NW10 ティー	SUS 製
32541	954-7812	NW16 ティー	SUS 製
32542	954-7813	NW25 ティー	SUS 製
32543	954-7814	NW40 ティー	SUS 製
32550	954-7821	NW10 クロス	SUS 製
32551	954-7822	NW16 クロス	SUS 製
32552	954-7823	NW25 クロス	SUS 製
32553	954-7824	NW40 クロス	SUS 製
32620	954-7761	NW10 メタルアダプタ	SUS 製
32621	954-7762	NW16 メタルアダプタ	SUS 製
32622	954-7763	NW25 メタルアダプタ	SUS 製
32623	954-7764	NW40 メタルアダプタ	SUS 製
32640	954-7751	NW10 ゴム管アダプタ	SUS 製
32641	954-7752	NW16 ゴム管アダプタ	SUS 製
32642	954-7753	NW25 ゴム管アダプタ	SUS 製
32643	954-7754	NW40 ゴム管アダプタ	SUS 製
32650	954-7832	NW16 ゲージアダプタ	SUS 製、φ 15 ゲージ取付ポート
32651	954-7833	NW25 ゲージアダプタ	SUS 製、φ 15 ゲージ取付ポート
32652	954-7834	NW40 ゲージアダプタ	SUS 製、φ 15 ゲージ取付ポート
32660	954-7475	NW10 フレキシブルチューブ	D = 500mm
32661	954-7476	NW10 フレキシブルチューブ	D = 1000mm
32662	954-7477	NW10 フレキシブルチューブ	D = 1500mm
32663	954-7478	NW10 フレキシブルチューブ	D = 2000mm
32664	954-7480	NW16 フレキシブルチューブ	D = 500mm
32665	954-7481	NW16 フレキシブルチューブ	D = 1000mm
32666	954-7482	NW16 フレキシブルチューブ	D = 1500mm
32667	954-7483	NW16 フレキシブルチューブ	D = 2000mm
32668	954-7485	NW25 フレキシブルチューブ	D = 500mm
32669	954-7486	NW25 フレキシブルチューブ	D = 1000mm
32670	954-7487	NW25 フレキシブルチューブ	D = 1500mm

製品コード	商品名		備考
	型名	品名	
32671	954-7488	NW25 フレキシブルチューブ	D = 2000mm
32672	954-7490	NW40 フレキシブルチューブ	D = 500mm
32673	954-7491	NW40 フレキシブルチューブ	D = 1000mm
32674	954-7492	NW40 フレキシブルチューブ	D = 1500mm
32675	954-7493	NW40 フレキシブルチューブ	D = 2000mm
32820	954-7871	NW10 センターリング	Aℓセンターリング、ネオプレン“O”リング付
32821	954-7872	NW16 センターリング	Aℓセンターリング、ネオプレン“O”リング付
32822	954-7873	NW25 センターリング	Aℓセンターリング、ネオプレン“O”リング付
32823	954-7874	NW40 センターリング	Aℓセンターリング、ネオプレン“O”リング付
32824	954-7717	NW50 センターリング	Aℓセンターリング、ネオプレン“O”リング付
32830	954-7841	NW10 ステンレスセンターリング	SUS センターリング、バイトン“O”リング付
32831	954-7842	NW16 ステンレスセンターリング	SUS センターリング、バイトン“O”リング付
32833	954-7843	NW25 ステンレスセンターリング	SUS センターリング、バイトン“O”リング付
32835	954-7844	NW40 ステンレスセンターリング	SUS センターリング、バイトン“O”リング付
32836	954-7847	NW50 ステンレスセンターリング	SUS センターリング、バイトン“O”リング付
32870	954-7885	NW10/16 クランプ	Aℓ製
32871	954-7886	NW25 クランプ	Aℓ製
32872	954-7887	NW40 クランプ	Aℓ製
32873	954-7888	NW50 クランプ	Aℓ製

Canon キヤノン アネルバ 株式会社

東日本エリア	〒215-8550 神奈川県川崎市麻生区栗木2-5-1 ・各種装置関係 ・真空コンポーネント	TEL 044-980-5148 TEL 044-980-3503	FAX 044-986-4038 FAX 044-986-4038
西日本エリア	〒564-0044 大阪府吹田市南金田 1-4-33 ・各種装置関係 ・真空コンポーネント	TEL 06-6821-9701 TEL 06-6821-9703	FAX 06-6821-9702 FAX 06-6821-9704
九州エリア	〒862-0924 熊本県熊本市中央区帯山3-3-10 キヤノンMJ熊本ビル3F	TEL 096-385-3111	FAX 096-385-3061

※輸出・移転・処分に関する注意事項 本カタログに掲載しています製品を日本国外に輸出する際は、外国為替及び外国貿易法の規程に基づく判定が必要となりますので、弊社営業部門に必ずお問合せください。また、国内移転・処分の際も移転・処分先にご留意願います。

※本カタログに掲載されている内容は性能向上等のため予告なく仕様を変更することがあります。

URL : <http://www.canon-anelva.co.jp/>