

# 透過密閉型 マイクロフォーカスX線源 G-311シリーズ

Sealed Transmissive Microfocus X-Ray Source G-311Series



# 透過密閉型 マイクロフォーカスX線源 G-311シリーズ

CE

RoHS

ダイヤモンド窓透過ターゲットの採用により 4  $\mu\text{m}$ 解像度 (at 10 W) を実現し、高解像で高速撮影を可能にする工業用非破壊検査向けX線源です。

## ■ 特長

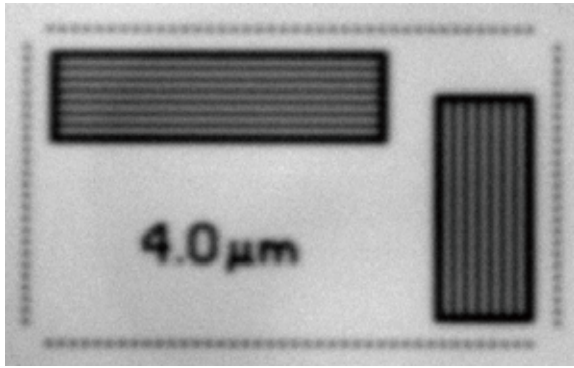
- 110 kV昇電圧1秒以内
  - 素早い画像取得
- ターゲットメンテナンスフリー
  - ターゲットの回転調整不要
  - 装置稼働率の向上
- ウォーミングアップ3分以内
  - 立上げ時の長い待ち時間を解消
  - 長期保管後のエージングが不要
- X線管寿命の自己診断機能
  - 計画的な装置保守に貢献
- CE、RoHS対応
- オプションで1秒以下のパルス出力が可能  
詳細はお問い合わせください



## ■ 仕様

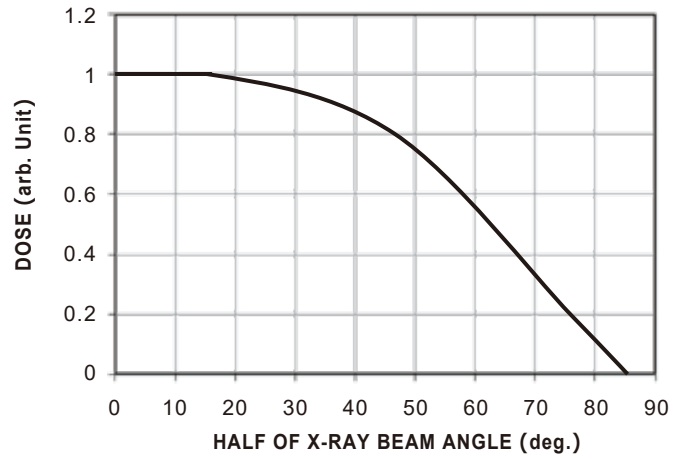
項目	単位	G-311MH-D	G-311ML-D	G-311VH-D
		G-311MH-DP	G-311ML-DP	G-311VH-DP
管電圧動作範囲	kV	60 – 110	40 – 110	60 – 110
管電流動作範囲 (ターゲット電流)	$\mu\text{A}$	10 – 100		10 – 300
最大出力	W	10		30
最小分解能 (JIMA RT RC-02B)	$\mu\text{m}$	4	4 – 5	4 – 8
X線窓材質	–	ダイヤモンド		
Focus-to-Object Distance (FOD)	mm	Minimum 0.29		
ターゲット材質	–	タンガステン		
X線照射角	deg.	168 (最大), 80 (80%以上, 等距離)		
重量	kg	21		
制御	–	連続、パルス		
パルス	–	ソフトウェア $\geq 1$ s (Type-D, Type-DP) ハードウェア $\geq 50$ ms (Type-DP)		
外部制御	–	RS-232C (Type-DPは外部接点入力あり)		
入力電圧 (DC)	V	24 (+1.2, -1.2)		
最大消費電力	W	40		65
動作温度	$^{\circ}\text{C}$	10 – 45		
保管温度	$^{\circ}\text{C}$	0 – 50		
湿度 (動作、保管)	%	$\leq 85$ (結露なし)		
高圧電源	–	内蔵		

● マイクロチャート画像 (JIMA RT RC-02B)

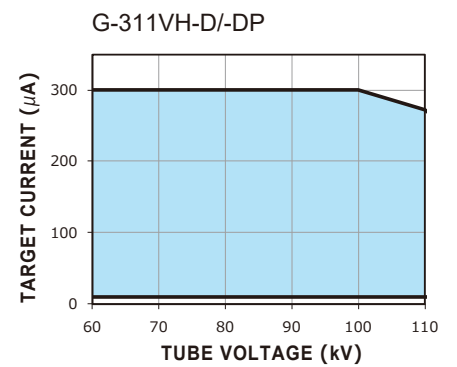
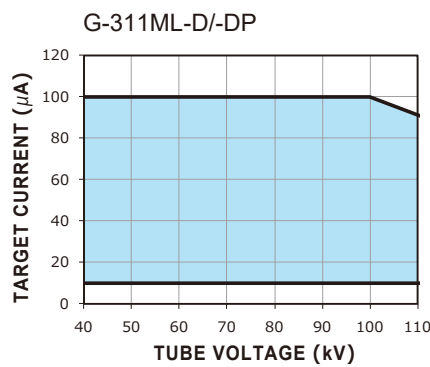
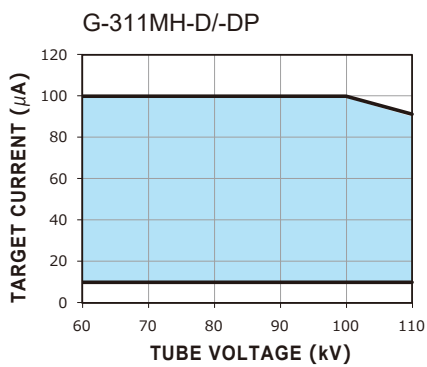


(250x)

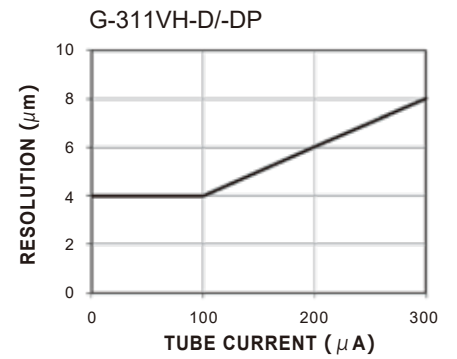
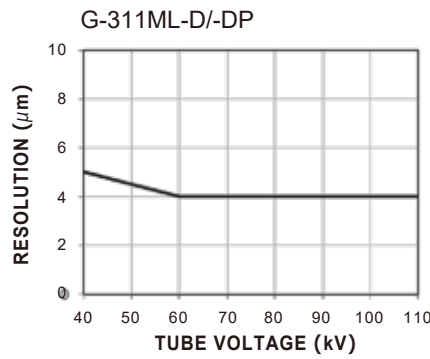
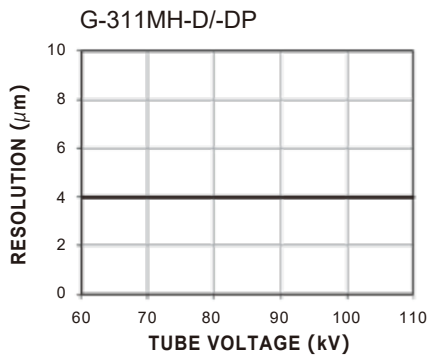
● 線量均一性



● 管電流動作範囲



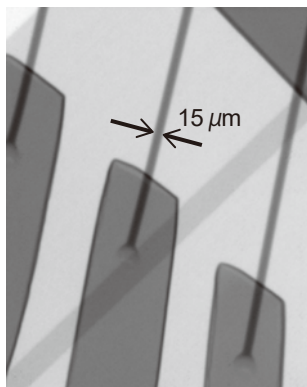
● フォーカス特性



※ 各グラフの値は典型値です。

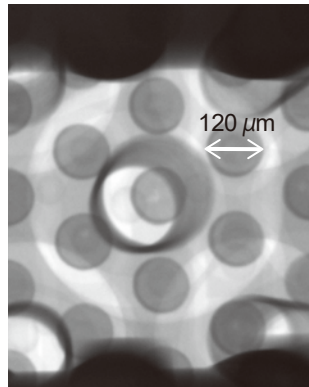
■ 撮影画像例

ボンディングワイヤ



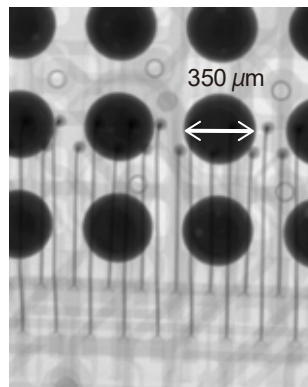
(300x)

フリップチップ



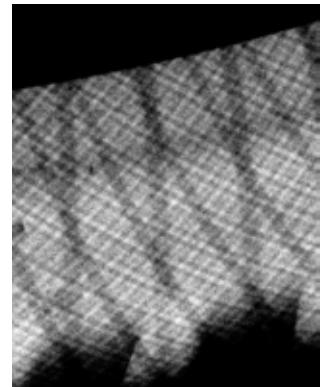
(300x)

BGA



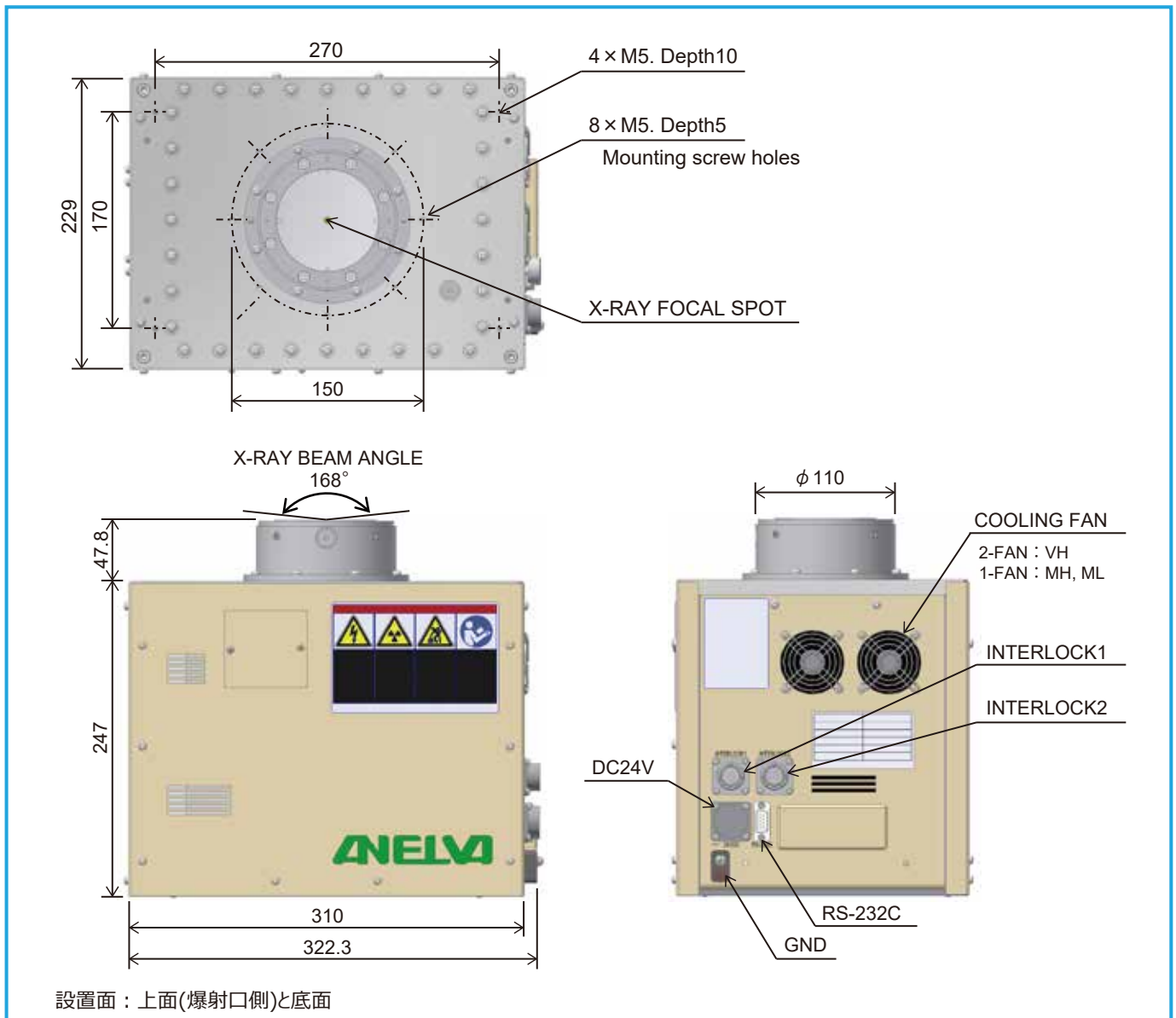
(120x)

タイヤ



(1x)

## ■ 外形寸法図 (単位:mm)



**⚠** 本X線源はX線を発生させる機器です。資格を有する人員に限りご使用いただけます。安全な使用は操作者の責任となります。

本X線源は工業用途向けに開発されたものであり、飲食物や医療用途にはご使用いただけません。  
本X線源は地域の法律や規制の対象となります。各地域の使用要件につきましては、弊社販売担当者にお問い合わせ下さい。

2022年9月作成 無断転用禁止

# Canon キヤノン アネルバ 株式会社

東日本エリア	〒215-8550 神奈川県川崎市麻生区栗木2-5-1	TEL : 044-980-3503	FAX : 044-986-4038
西日本エリア	〒564-0044 大阪府吹田市南金田2-14-35 中央社ビル1・3F	TEL : 06-6821-9701	FAX : 06-6821-9702
九州エリア	〒862-0924 熊本県熊本市中央区帯山3-3-10 キヤノンMJ熊本ビル3F	TEL : 096-385-3111	FAX : 096-385-3061

※輸出・移転・処分に関する注意事項 本カタログに掲載しています製品を日本国外に輸出する際は、外国為替及び外国貿易法の規定に基づく判定が必要になりますので、弊社営業部門に必ずお問い合わせください。また、国内移転・処分先にご留意願います。

※本カタログに掲載されている内容は性能向上のため予告なく変更することがあります。

<https://anelva.canon/>

381 - 02. 2209-00506EK