

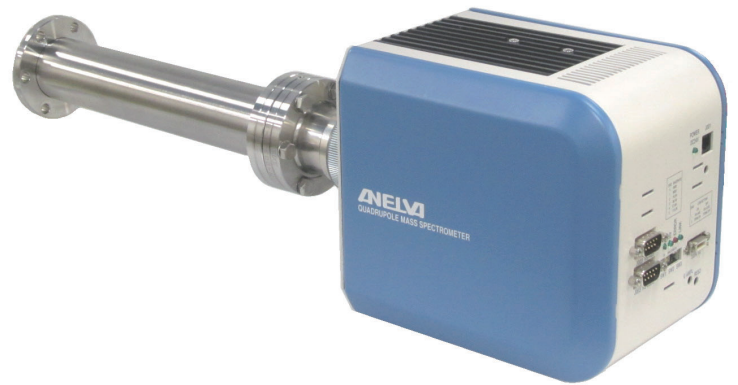
四极质谱分析仪系列

实时监控真空的品质

M-070QA-TDF, M-101QA-TDF, M-101/201QA-TDM

特长

- 气体主要成分和微量成分的同时检测
- 数据表示气体的类别
- 实时的气体成分构成（质谱图）和经时变化的同时表示



用途

- 各种真空装置的残留气体检测
- 真空腔的测漏和污染确认

可同时工艺气体监控与残留气体分析 可以分辨 H₂ 的「高灵敏度」气体分压分析

M-080QA-HPM



特长

- 实现成膜工艺中高灵敏度的 H₂ 检测
- 广域压力范围的高灵敏度检测
可以用于 2.0Pa 以下的溅射工艺

用途

- 成膜工艺的品质管理
- 残留气体分析
- 检漏

传感器型真空计系列

对应所有真空范围的产品系列



电容薄膜真空计



冷阴极真空计
冷阴极皮拉尼真空计



皮拉尼真空计



离子真空计



水晶离子真空计



单通道显示器
M-601GC



3 通道显示器
M-603GC

特长 测定范围

(Pa) 10^{-9} 10^{-8} 10^{-7} 10^{-6} 10^{-5} 10^{-4} 10^{-3} 10^{-2} 10^{-1} 1 10 10^2 10^3 10^4 10^5

超高真空	高真空	中真空	低真空
------	-----	-----	-----

电容薄膜真空计 M-342DG
绝对压力真空计 — 优异的零点稳



M-342DG-13
M-342DG-12
M-342DG-11
M-342DG-1N
M-342DG-1D

皮拉尼真空计 M-350PG/M-351PG (耐腐蚀型)
中、低真空领域检测 — 再现性好



冷阴极真空计 M-370CG
对应 1Pa ~ 超高真空的检测 — 坚固无灯丝



冷阴极皮拉尼真空计 M-361CP
对应大气压 ~ 超高真空的检测 — 全领域的检测 1 台对应



离子真空计 M-311HG
超高真空领域的检测 — 优异的再现性



水晶离子真空计 M-336MX
大气压 ~ 超高真空的检测 — 优异的再现性

氦气测漏仪系列

业界最高水平的灵敏度，稳定性和应答特性

For Clean Room !



紧凑型

M-212LD

轻量通用型号
非常适合各种真空装置的维护，
现场检漏服务

可移动型

M-222LD

使用大容量的粗抽泵
大功率
非常适合大型真空装置的检漏

吸枪专用

M-232LD

非常适合各种产品的加压检测，
如汽车部品，冷冻空调部品等

特长

- 标准搭载手柄控制器，操作简单，实现高灵敏度的检漏检测
「He 吹扫时，即可检出结果」的高速应答特性
- 灯丝交换容易，客户自身即可操作
- 多种产品类型，可以根据不同用途提供解决方案

低温泵 POWER^{Eco} 系列

降低运行成本，提高开工率



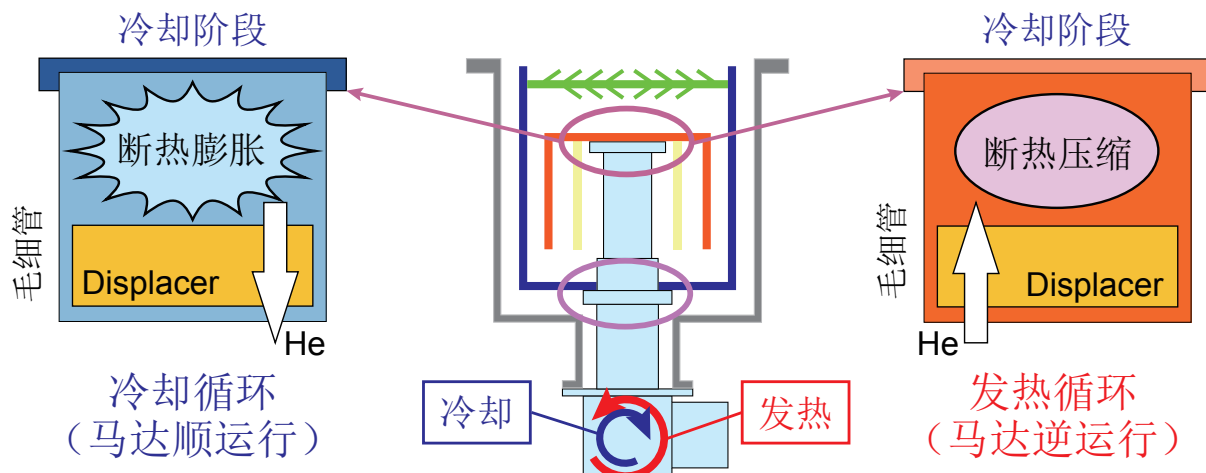
降低运行成本

- 减少压缩机的数量
(可同时运行多个低温泵)
- 耗电量: 减少 30% ~ 50%

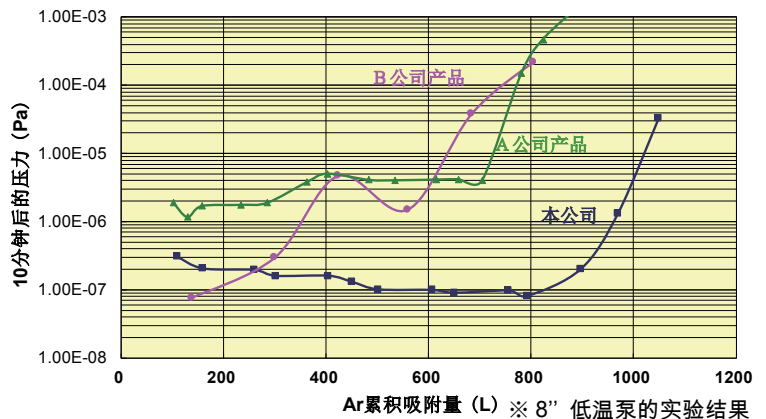
提高开工率

- 气体吸附容量 (相比其他公司)*1
最大 1.6 倍 (Ar)
- 保养间隔 (与本公司之前产品相比)*1
最大 1.2 ~ 1.7 倍
- 再生时间 (相比其他公司)*1
50% 以下

※什么是自发热功能 (冷冻机具有自发热功能)



累积到一定Ar吸附量后停止气体导入，10分钟后的压力值



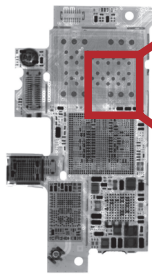
*1 本公司调查

透射密封型微焦点X射线源系列

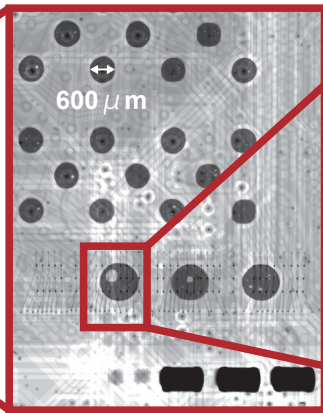
X-ray source realizing high Speed and high Resolution
同时实现高速，高分辨率摄影

摄影图像例 Image examples

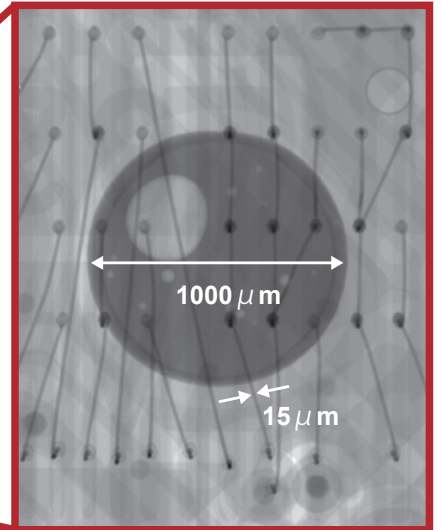
音乐播放器用 PCB
 PCB for Music player



100kV / 100 μA 320msec

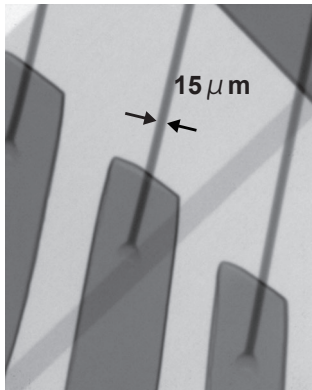


100kV / 100 μA 320msec



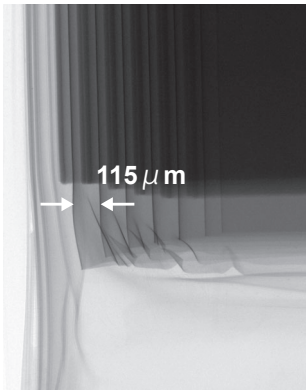
100kV / 100 μA 320msec

接合线 Wire



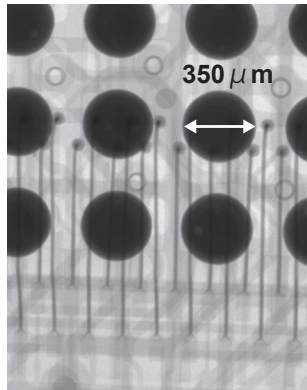
100kV 100 μA (300×)

Li 离子电池 Li-ion battery



110kV 90 μA (45×)

BGA



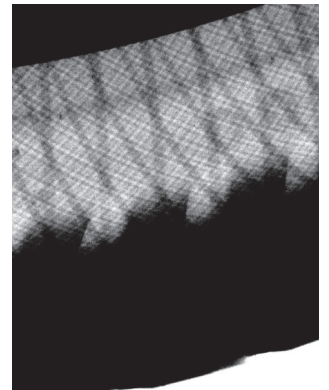
90kV 100 μA (120×)

MLCC



60kV 60 μA (70×)

轮胎 Tire



40kV 100 μA (1×)



标准型

Standard Holder Type



长出光口型

Long Holder Type

- **广泛应用于半导体·电子产品的分析**
 Widely dealing with analysis of semiconductors and electronic components
- **针对铝合金压铸的铸造分析**
 Analysis of blowholes defect in an aluminum alloy die-casting
- **根据用途提供最适合的X射线源**
 Provide the most suitable X-ray source to a use
 - **高输出 G-311VH-D ... 高速摄影**
 High Power ... High Power and High throughput imaging
 - **高分辨率 G-511VL-D ... 分析用途**
 High Resolution ... Applicable for analysis